

Vous êtes automatiquement redirigé vers Internet.

**Le temps de connexion est limité à 3 heures.**

**Contact :**

Pour plus d'informations vous pouvez contacter la mairie de Ploërmel  
Tél. 02 97 73 20 73

# wifi



**PLOËRMEL**  
COMMUNAUTÉ

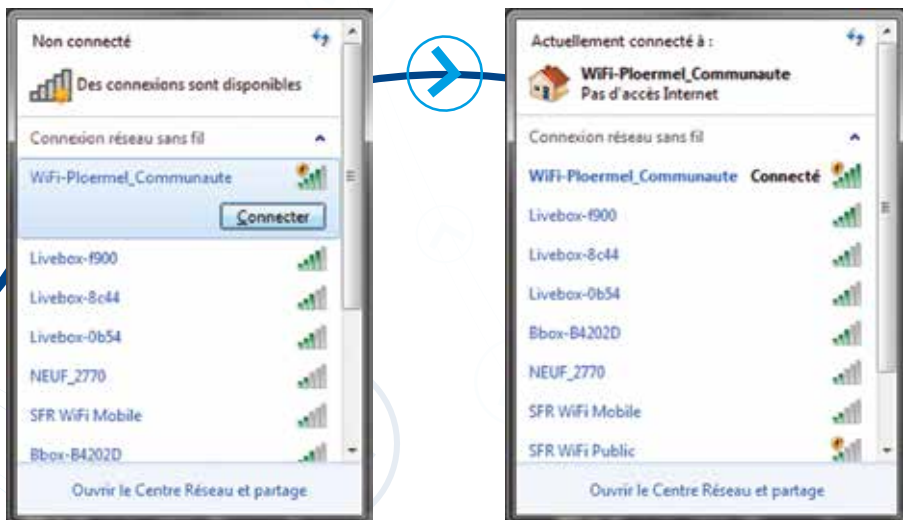
## SE CONNECTER AU RÉSEAU WIFI

CONCEPTION - RÉALISATION : DIRECTION DE LA COMMUNICATION



# PANNEAU DE CONFIGURATION DES CONNEXIONS WIFI

Ouvrez le panneau de configuration des connexions Wifi. Choisissez « **Wifi-Ploermel\_Communaute** » et cliquez sur « **Connecter** ».



Le réseau apparaît comme « **Connecté** ».

Une nouvelle fenêtre apparaît automatiquement, il faut y renseigner :

- Votre prénom,
- Votre nom,
- Votre numéro de téléphone portable.

Cochez la case « **J'accepte les CGU** ».

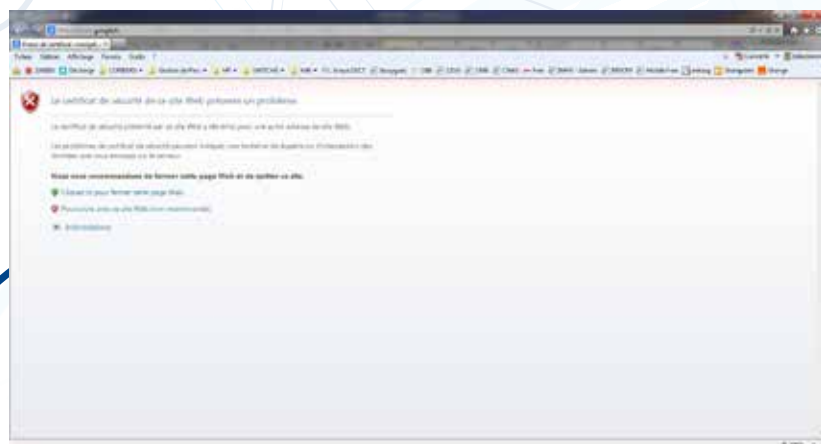


Une nouvelle fenêtre apparaît. Envoyez un SMS avec le code au numéro indiqué.



# LE NAVIGATEUR INTERNET

Lancer le navigateur Internet. Si vous avez la page ci-dessous, cliquez sur « **Poursuivre avec ce site Web** ».



Une fois le SMS envoyé, une fenêtre d'authentification apparaît.

